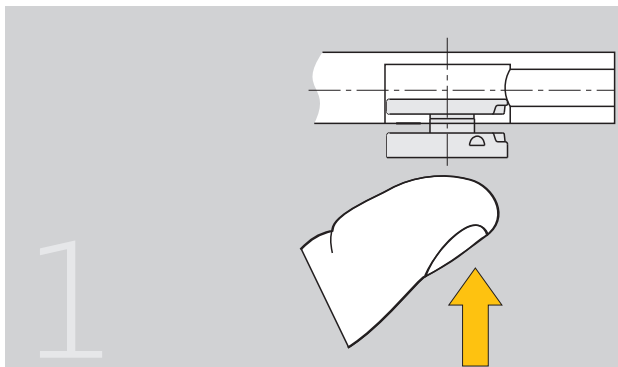
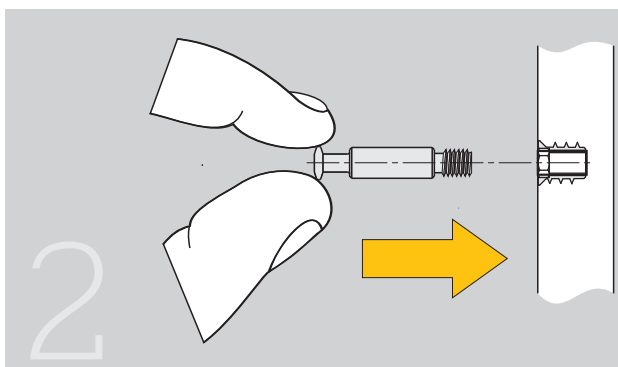


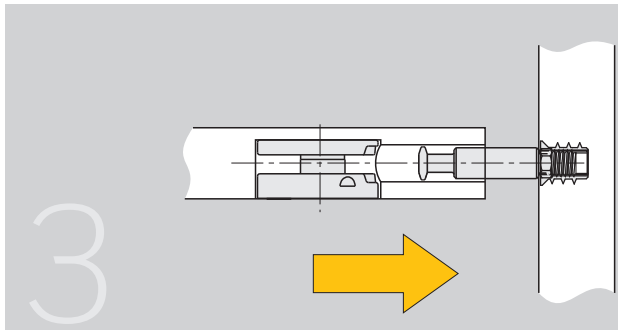
4 MONTAGE



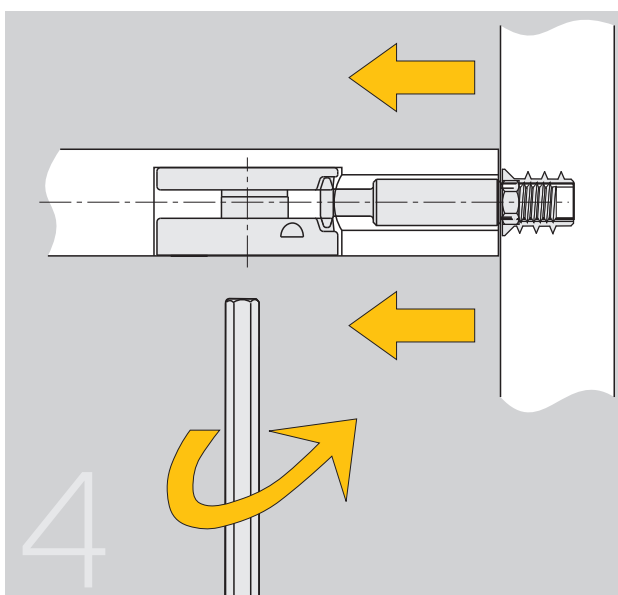
Den Spiralexzenter von Hand in das Loch in der Platte einsetzen.



Muffe in die Seitenplatte einsetzen und Verbindungsbolzen in die Muffe.



Spiralexzenter auf Höhe des Verbindungsbolzens bringen.



Beim Drehen des Exzenter wird der Bolzen bewegt, wodurch eine starke und effiziente Verbindung von Seitenwand und Platte erreicht wird.

Zum Abbauen der Platte, befolgen sie bitte die obigen Schritte in umgekehrter Reihenfolge.