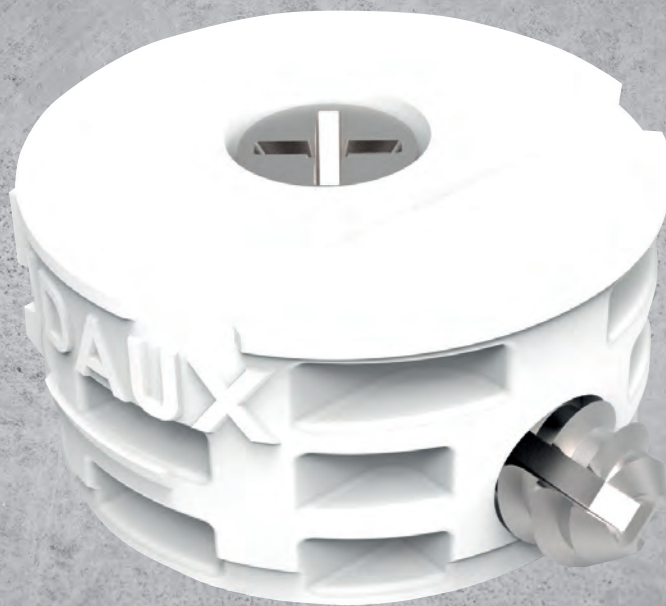


SMART

Konnektor

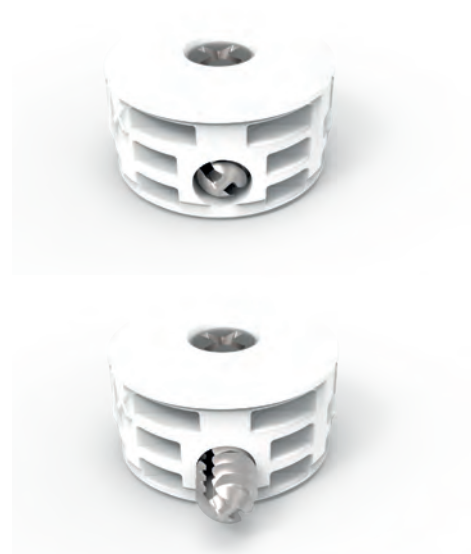
Der Verbindungsbeschlag SMART vereinfacht auf maximale Weise die Montage von Regalen und Schränken.




1 SMART

Der Verbindungsbeschlag SMART vereinfacht auf maximale Weise die Montage von Regalen und Schränken. Er ist schnell und intuitiv für alle Nutzergruppen einsetzbar. Er erlaubt die Verbindung von Möbeleseite und Regalböden mit einem einzigen Teil in einer einzigen Operation. Im Fall von Regalböden kann deren Einbau sogar im schon montierten Schrank realisiert werden.

Dieser Beschlag vereint die Funktionen eines Verdingungsbeschlags mit denen eines Regalbodenträgers und reduziert die Zahl der benötigten Elemente im Möbel. Zudem wird kein Bolzen benötigt. Es erlaubt, das das Möbel zerlegt mit dem vormontierten Beschlag auszuliefern ohne einen Beschlagbeutel beilegen zu müssen.



SMART

			
Weiß	RAL-9003	536.008.001	500
Grau	RAL-7040	536.008.314	

